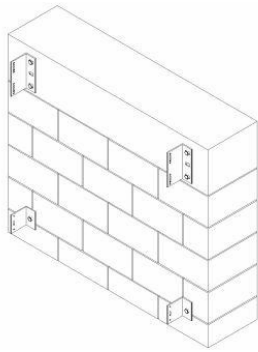


KLINKERINIO FASADO ARCHITON MONTAVIMAS



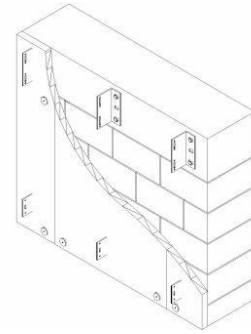
VISA KOMPLEKTACIJA MONTAVIMUI (1m2):

PAVADINIMAS	KIEKIS	Mato vnt
Medžiagos		
Montažinis kampas	5	vnt
T profilis	2	m
Spec laikiklis	2	m
Varžtai	1	m2
Klinkerinės plytelės Architon	1	m2
Šiltinimas		
Vata Paroc UNS 37z	0,15	m3
Smeigės	6	vnt
Prieš vėjinė plėvelė	1,1	m2
Darbas		
Karkaso montavimas	1	m2
Šiltinimas	1	m2
Architon montavimas	1	m2



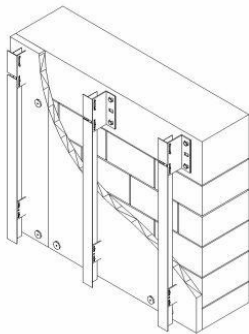
1.

1. Sumontuojami montažiniai kampai (pagal norimo apšiltinimo storį)



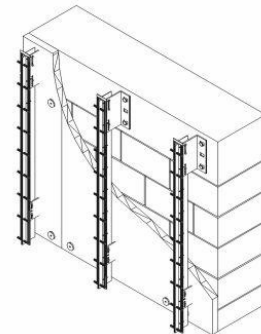
2.

2. Sumontuojamas apšiltinimas (po to apdengiama vėjo izoliacine plėvele)



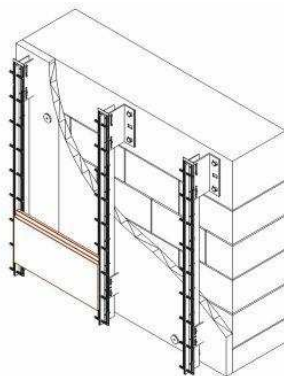
3.

3. Sumontuojamas T formos profilis

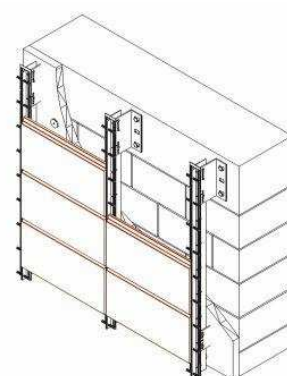


4.

4. Sumontuojamas spec.tvirtinimo profilies (metalo važtais prie T formos profilio)



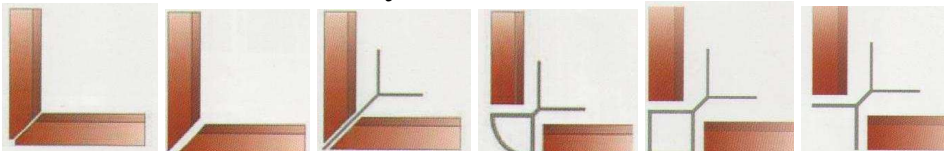
5.



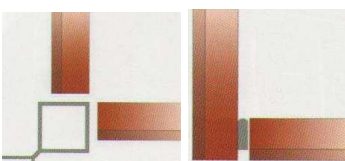
6.

5-6. Montuojamos ARCHITON fasado plytelės

ARCHITON FASADO KAMPŲ SUJUNGIMAI



Išorinio kampo sujungimas



Vidinio kampo sujungimas