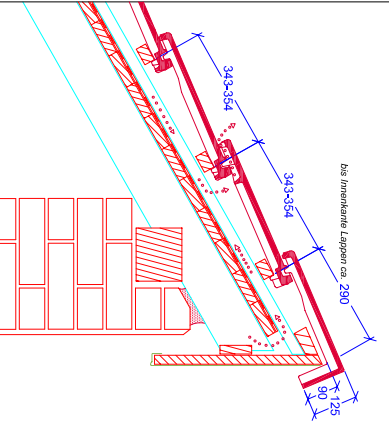
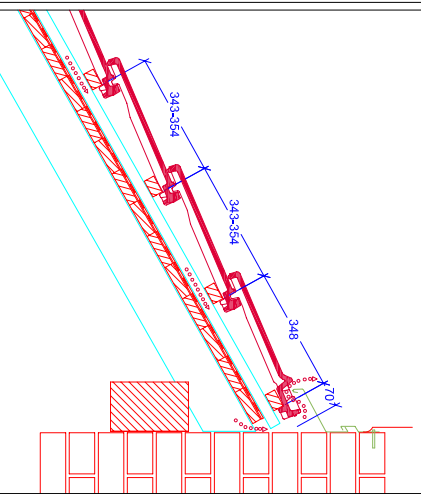


**Palldach - Anstiftung**  
Bei Sonderanfertigungen ist die Decklänge auf Anfrage bei CREATON ermittelbar.



**Wandanschluss (oben)**  
mit Firzenschluss-Lieferziegel

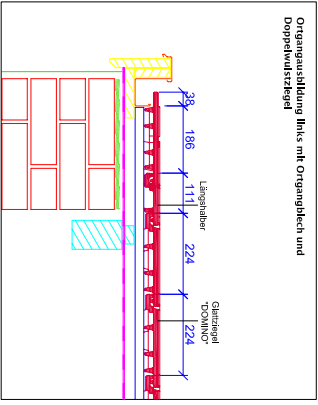


**Die technischen Daten: "DOMINO"**

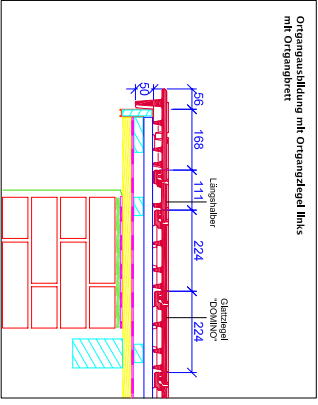
Größe:	ca. 257 x 437 mm.	Regelabneigungsunterschreitung bis 20°, bei regensicherem Unterdach bis 16° möglich
Deckkante:	l.m., ca. 223 mm.	Stückgewicht: ca. 4,0 kg
Decklänge:	max. ca. 225 mm.	Minipack: 4 Stück
	mfn., ca. 343 mm.	Palette: 240 Stück
Ziegelbedarf:	max. ca. 354 mm.	Dachneigung
	l.m., ca. 12,7 Stück / m <sup>2</sup>	· mit Unterspannung ≥ 20°
	max. ca. 13,1 Stück / m <sup>2</sup>	· mit Unterdeckung verschweislt / verklebt ≥ 18°
		· mit regensicherem Unterdach ≥ 16°

Frist Stk/m	Traglattung 30mm x 50 mm LAF/FAL-Werte in mm									
	DN	15°	20°	25°	30°	35°	40°	45°	50°	55°
PD	LAF	95	90	85	85	85	85	85	85	85
2,5 Stk/m	FAL	85	80	70	60	50	40	30	25	15

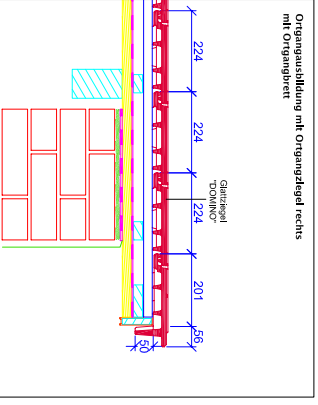
**Organumstellung links mit Organblech und**  
Doppelschichtziegel



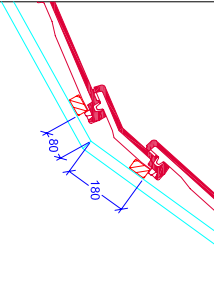
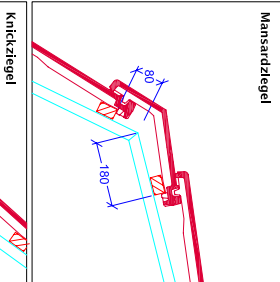
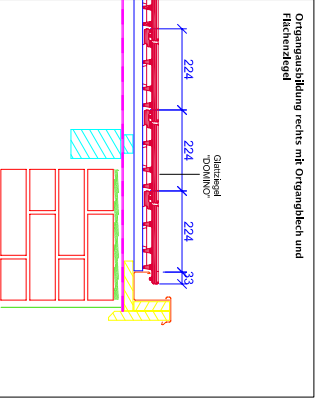
**Organumstellung mit Organziegel links**  
mit Organblech



**Organumstellung mit Organziegel rechts**  
mit Organblech

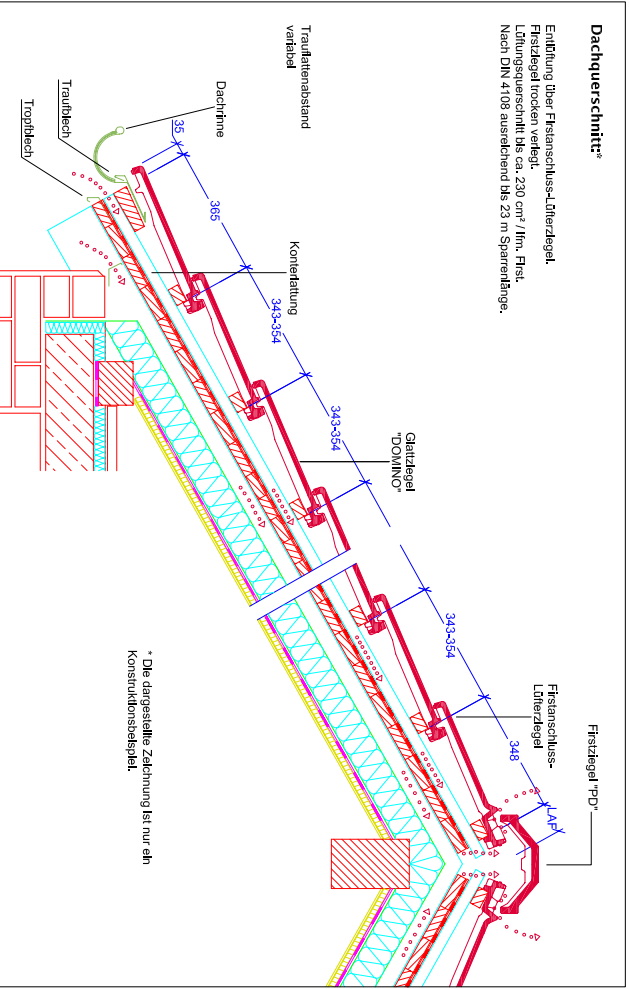


**Organumstellung rechts mit Organblech und**  
Flächenziegel



**Dachquerschnitt\***

Entlüftung über Firzenschluss-Lieferziegel.  
Fristziegel trocken verlegt.  
Lüftungsquerschnitt bis ca. 230 cm<sup>2</sup> / l/m. Frist.  
Nach DIN 4108 ausreichend bis 23 m Spannweite.

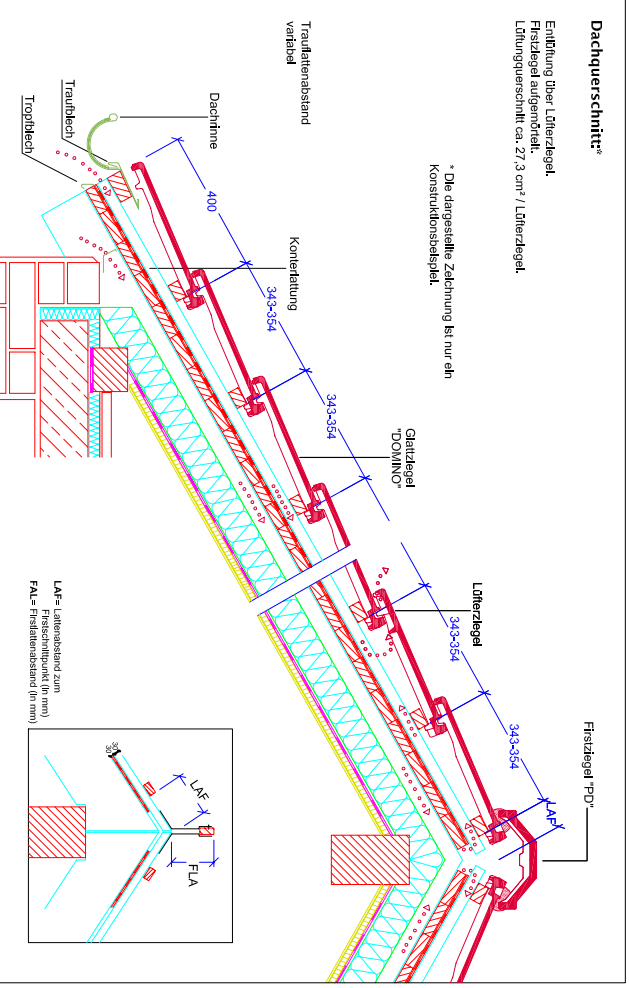


\* Die dargestellte Zeichnung ist nur ein  
Konstruktionsbeispiel.

**Dachquerschnitt\***

Entlüftung über Lieferziegel.  
Fristziegel aufgemauert.  
Lüftungsquerschnitt ca. 27,3 cm<sup>2</sup> / Lieferziegel.

\* Die dargestellte Zeichnung ist nur ein  
Konstruktionsbeispiel.



LAF= Unterabstand zum  
Fristziegelpunkt (in mm)  
FLA= Fristabstand (in mm)