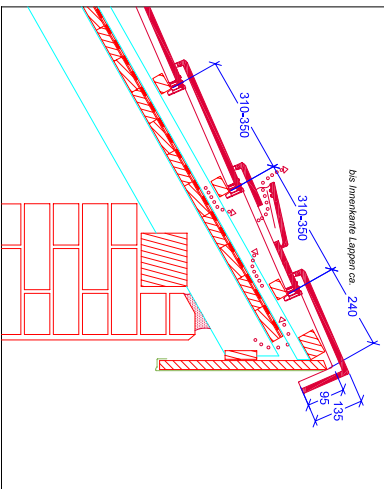
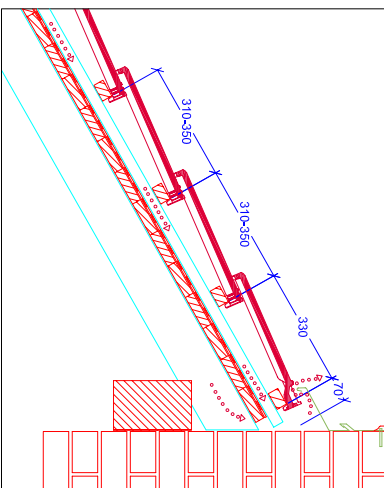


Pulversch - Ausführung  
Bei Sonderanforderungen ist die Decklänge  
auf Anfrage bei CREATON ermittelbar.



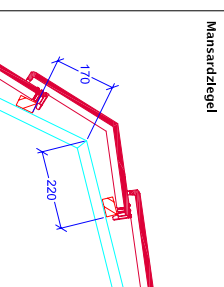
Wurzelschluss (steil)  
mit Firnschluss-Litierziegel



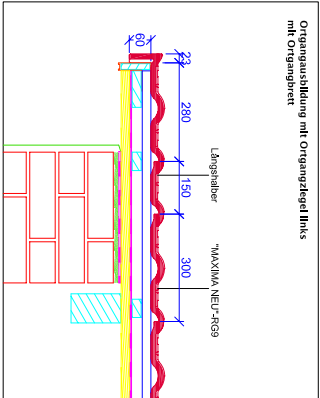
Die technischen Daten: "MAXIMA NEU"-RG 9

Größe:	ca. 333 x 403 mm.	Regeldachneigungsunterschreitung bei
Deckbreite:	mfn. ca. 300 mm.	regensicherem Unterdach bis 12° möglich
Decklänge:	mfn. ca. 300 mm.	Stückgewicht: ca. 4,3 kg
	max. ca. 310 mm.	Minipack: 4 Stück
	mfn. ca. 330 mm.	Palette: 240 Stück
	max. ca. 350 mm.	
Ziegelbedarf:		Dachneigung
	mfn. ca. 10,1 Stück / m <sup>2</sup>	, mit Unterspannung $\geq 16^\circ$
	max. ca. 10,8 Stück / m <sup>2</sup>	, mit Unterdeckung verschweißl / verblet $\geq 14^\circ$
		, mit regensicherem Unterdach $\geq 12^\circ$

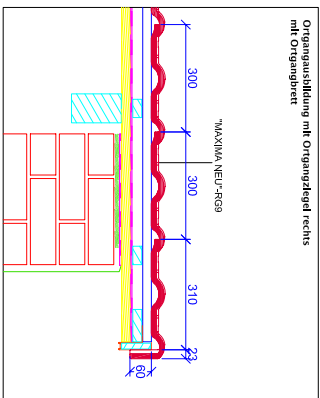
First Stk/m	Traufbleitung 30mm x 50 mm LAF/FAL-Werte in mm										
	DN	15°	20°	25°	30°	35°	40°	45°	50°	55°	60°
G 10	LAF	60	55	50	45	35	30	30	30	30	30
3,0 Stk/m	FAL	100	95	90	80	80	75	65	55	50	40
SF 9 mit Firnanziegel 3,0 Stk/m	LAF	40	40	40	40	40	40	40	—	—	—
	FAL	85	80	70	60	50	40	30	—	—	—
SF 9 mit FAZ 3,0 Stk/m	LAF	80	80	80	75	75	75	75	75	75	75
	FAL	90	80	80	70	60	50	40	30	20	10



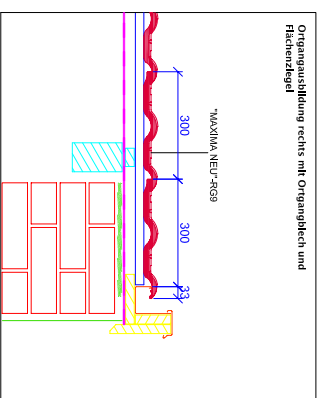
Mansardziegel



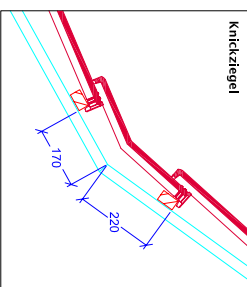
Organanordnung mit Organziegel links  
mit Organblech



Organanordnung mit Organziegel rechts  
mit Organblech



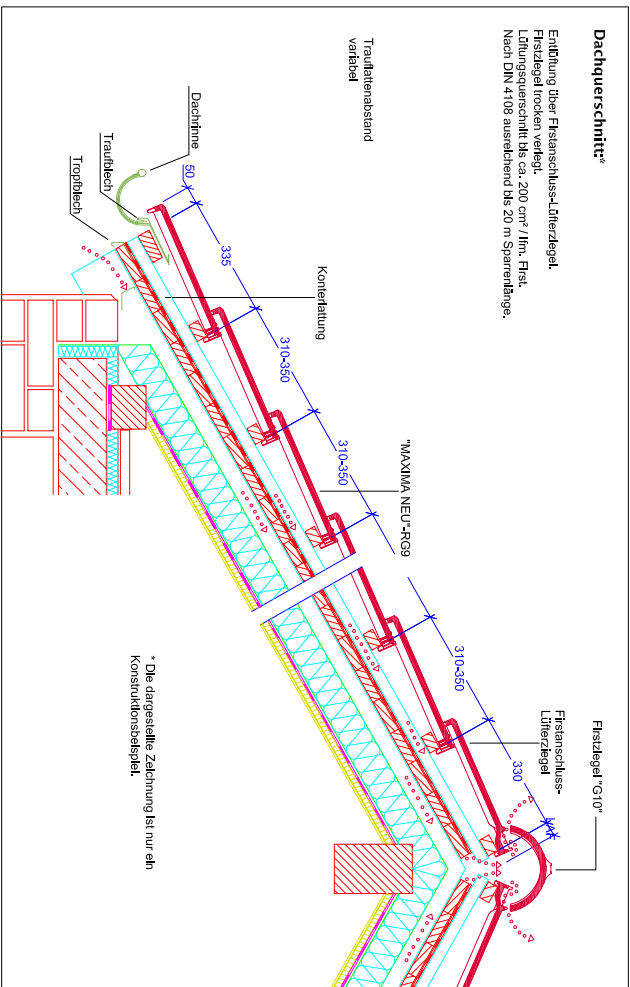
Organanordnung rechts mit Organblech und  
Firnschlag



Knickziegel

Dachquerschnitt\*

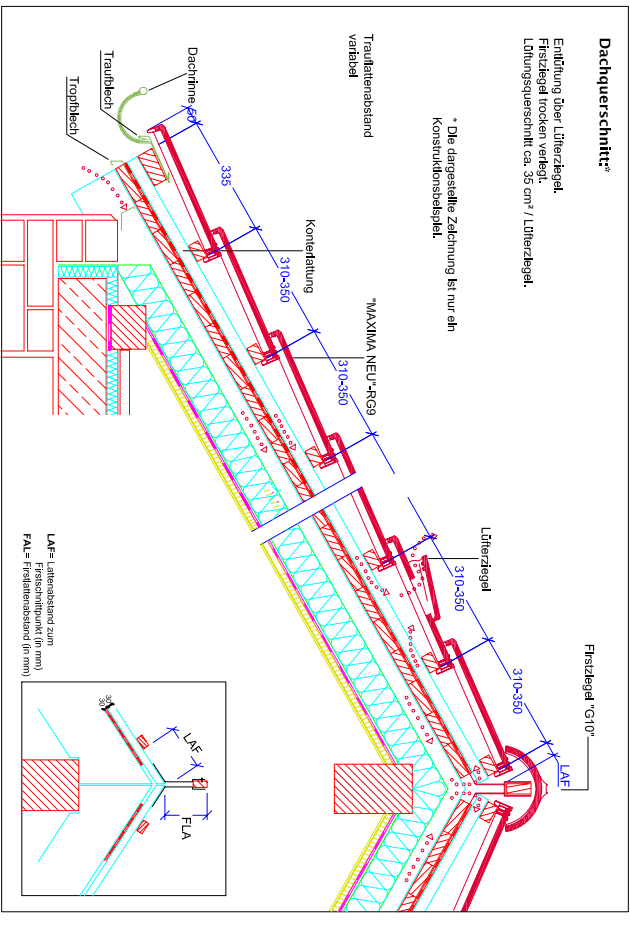
Einleitung über Firnschluss-Litierziegel.  
Fristziegel trocken verlegt.  
Lüftungsschnitt bis ca. 200 cm<sup>2</sup> / lfm. First.  
Nach DIN 4108 ausreißend bis 20 m Spannweite.



\* Die dargestellte Zeichnung ist nur ein  
Konstruktionsbeispiel.

Dachquerschnitt\*

Einleitung über Litierziegel.  
Fristziegel trocken verlegt.  
Lüftungsschnitt ca. 35 cm<sup>2</sup> / Litierziegel.



\* Die dargestellte Zeichnung ist nur ein  
Konstruktionsbeispiel.

LAF= Unterspannung (in mm)  
FAL= Fristblechenstand (in mm)