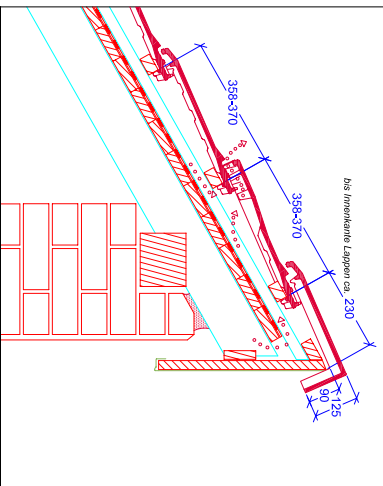
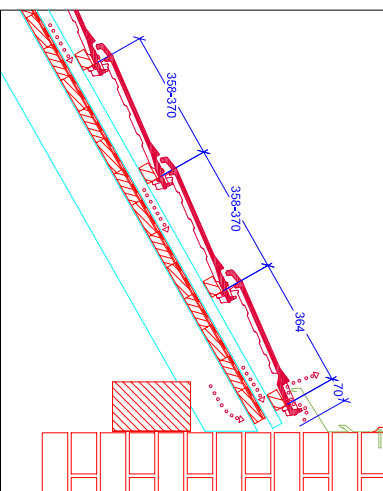


putzsch - Ausführung
Bei Sonderanforderungen ist die Decklänge
auf Anfrage bei CREATON erhältlich.



verbleibschlus (oben)
mit Firnschluss-Lieferziegel

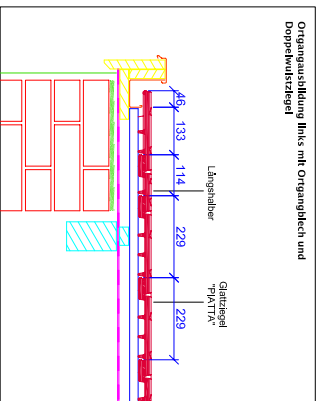


Die technischen Daten: "PIATTA"

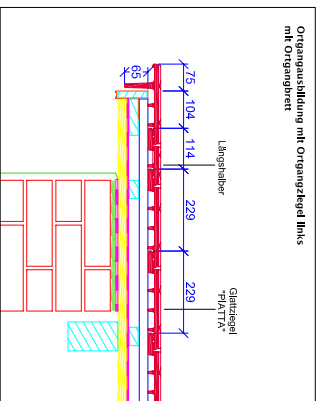
Größe:	ca. 275 x 445 mm.	Regelabneigungsunterschreitung bei regensicherem Unterdach bis 16° möglich
Deckbreite:	min. ca. 228 mm. max. ca. 230 mm.	Stückgewicht: ca. 3,7 kg.
Decklänge:	min. ca. 230 mm. max. ca. 358 mm.	Minipack: 6 Stück Palette: 240 Stück
Ziegelbedarf:	min. ca. 11,8 Stück / m ² max. ca. 12,3 Stück / m ²	Daachneigung . mit Unterspannung $\geq 20^\circ$. mit Unterdeckung verschweißt / verbleibt $\geq 18^\circ$. mit regensicherem Unterdach $\geq 16^\circ$

First Stk/m	Traufablenkung 30mm x 50 mm							
	DN	15°	20°	25°	30°	35°	40°	45°
PI	LAF	65	60	60	55	50	45	40
2,6 Stk/m	FAL	85	80	70	65	60	60	60

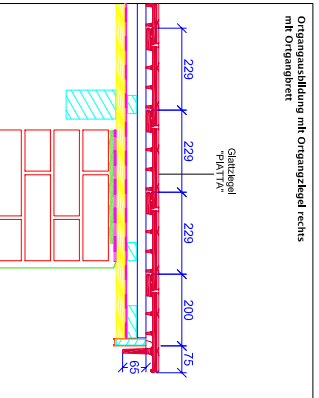
Organisationsbildung links mit Organblech und
Doppelwiderlager



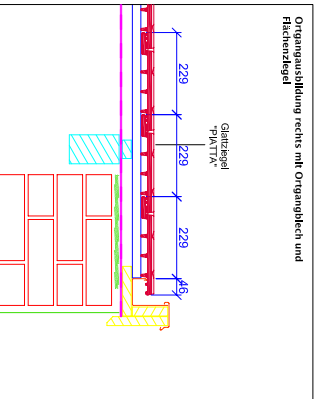
Organisationsbildung mit Organblech links
mit Organblech



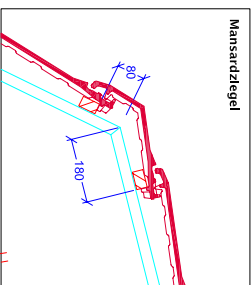
Organisationsbildung mit Organblech rechts
mit Organblech



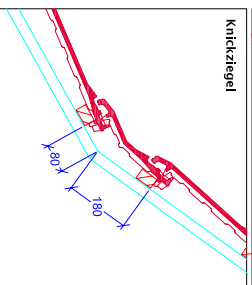
Organisationsbildung rechts mit Organblech und
Frisenblech



Mansardziegel

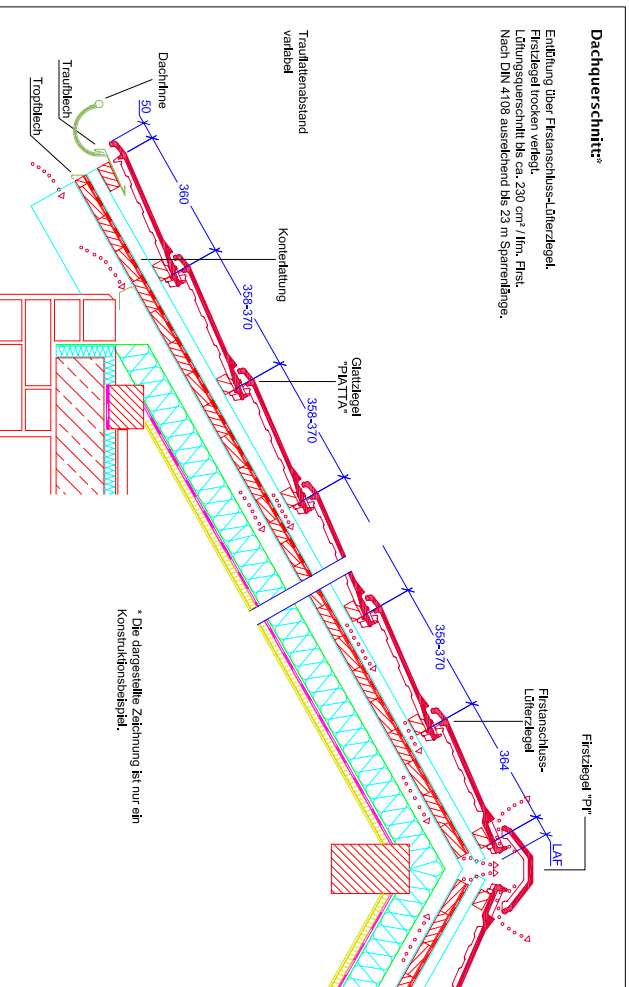


Knickziegel



Dachquerschnitt*

Entwöpfung über Firnschluss-Lieferziegel.
Firstziegel trocken verlegt.
Lüftungsquerschnitt bis ca. 230 cm² / lfm. First.
Nach DIN 4108 ausreißend bis 23 m Spannweite.

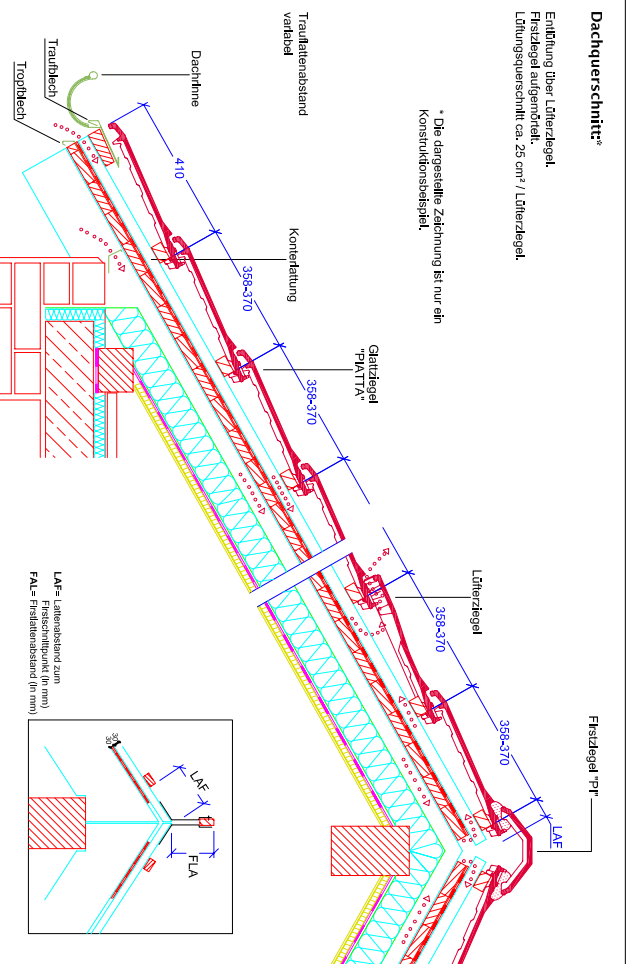


* Die dargestellte Zeichnung ist nur ein
Konstruktionsbeispiel.

Dachquerschnitt*

Entwöpfung über Lieferziegel.
Firstziegel aufgenietet.
Lüftungsquerschnitt ca. 25 cm² / lfm. Lieferziegel.

* Die dargestellte Zeichnung ist nur ein
Konstruktionsbeispiel.



LAF = Lattenabstand zum
Firstschubpunkt (in mm)
FAL = Firstabstand (in mm)

