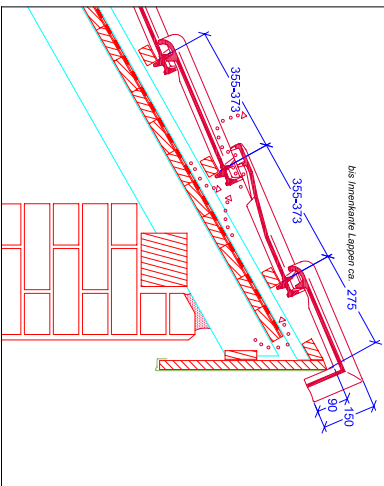
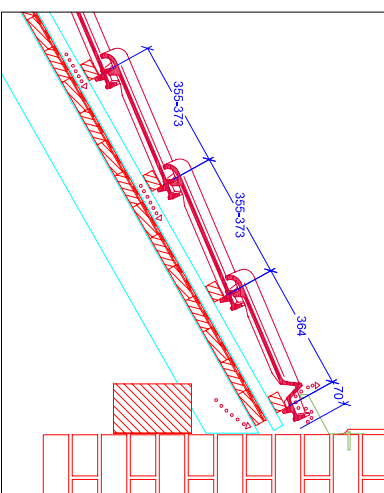


putzsch - Ausführung
Bei Sonderanforderungen ist die Dachlänge
auf Anfrage bei CREATON erhältlich.



Wandanschluss (oben)
mit Firstanschluss-Lüfteregel

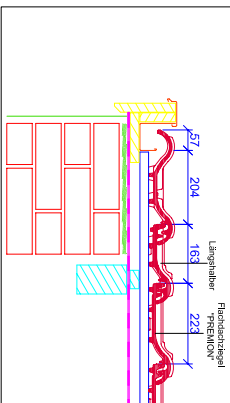


Die technischen Daten: "PREMION"

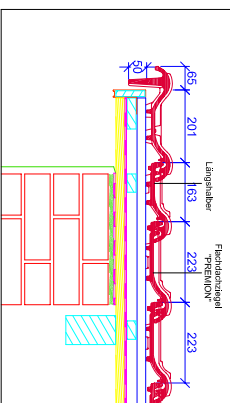
Größe:	ca. 280 x 460 mm.	Regelblechneigungsunterschreitung bei
Deckbreite:	mfn. ca. 221 mm.	regensicherem Unterdach bis 10° möglich
	l.m. ca. 223 mm.	Stückgewicht: ca. 3,8 kg
Decklänge:	max. ca. 226 mm.	Minipack: 4 Stück
	mfn. ca. 355 mm.	Palette: 224 Stück
	l.m. ca. 364 mm.	
Ziegelbedarf:	max. ca. 373 mm.	Dachneigung
	mfn. ca. 11,9 Stück / m ²	. mit Unterspannung $\geq 14^\circ$
	l.m. ca. 12,3 Stück / m ²	. mit Unterdeckung verschweißt / verblet $\geq 12^\circ$
	max. ca. 12,8 Stück / m ²	. mit regensicherem Unterdach $\geq 10^\circ$

First Stk/m	Traufabstand 30mm x 50 mm LAF/FAL-Werte in mm										
	DN 10°	15°	20°	25°	30°	35°	40°	45°	50°	55°	—
PP	LAF 80	70	65	60	55	50	45	45	40	35	—
2,5 Stk/m	FAL 100	100	90	80	80	75	70	60	60	45	—

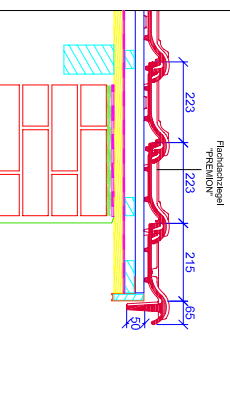
Organisaufbildung links mit Organblech und
Oberstuhlziegel



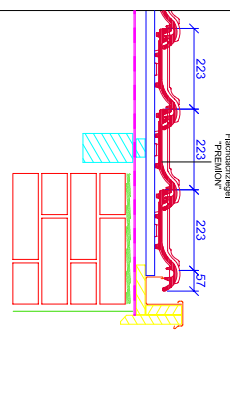
Organisaufbildung mit Organziegel links
mit Organblech



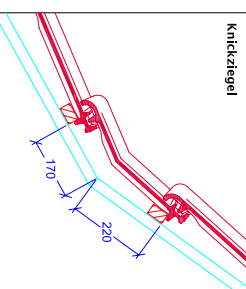
Organisaufbildung mit Organziegel rechts
mit Organblech



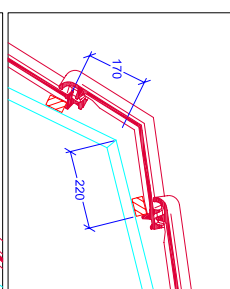
Organisaufbildung rechts mit Organblech und
Firststuhlziegel



Knickziegel

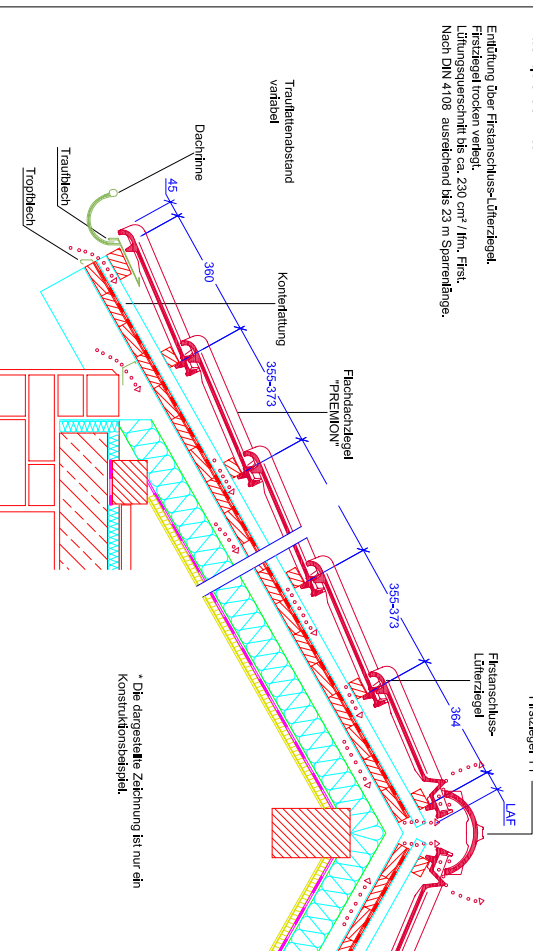


Mansardziegel



Dachquerschnitt*

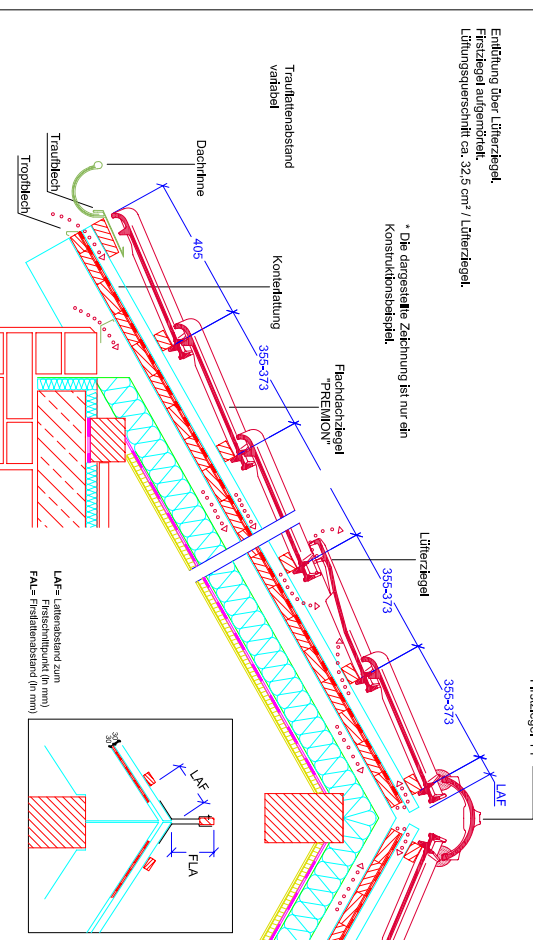
Entführung über Firstabschluss-Lüfteregel.
Firstziegel locken verlegt.
Lüftungswert ca. 230 cm² / lfm. First.
Nach DIN 4103 ausstehend bis 23 m Spannweite.



* Die dargestellte Zeichnung ist nur ein
Konstruktionsbeispiel.

Dachquerschnitt*

Entführung über Lüfteregel.
Firstziegel aufdrehfröh.
Lüftungswert ca. 32,2 cm² / Lüfteregel.



* Die dargestellte Zeichnung ist nur ein
Konstruktionsbeispiel.

